

ARTISTI VIGGIUTESI A ROMA NEI SEC. XVI-XVII

Con il XVI secolo, il territorio dei Maestri Comacini continuò a dare i natali ad architetti, scultori, decoratori, che svolsero la propria attività in particolare nella città di Roma e nei vicini centri laziali nel periodo tardo Rinascimentale, Manieristico e poi Barocco.

I viggiutesi che emigrarono a Roma vi rimasero per diverse generazioni: i figli continuarono le opere dei padri e dei nonni pur mantenendo sempre un legame con il loro paese d'origine.

I viggiutesi a Roma furono architetti, scultori, capomastri nelle opere di scalpello, lapicidi e scapellini e "rifinitori" di statue antiche molto apprezzati.

Un caso emblematico fu costituito dalla Famiglia dei Longhi che, pur lavorando per diversi Papi e Cardinali, realizzando opere assai significative, che rimasero nella Storia dell'Arte, ebbero comunque sempre come punto di riferimento Viggiù.

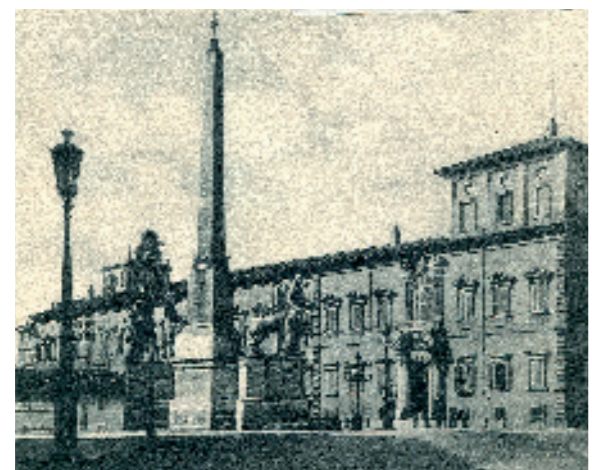
I Longhi avevano una propria Congregazione nella Venerabile Compagnia del Corpus Domini, esistente anche a Viggiù e facevano parte della Confraternita dei "Quattro Santi Coronati" la quale aveva una ramificazione in tutta Europa, con una propria sede in Roma, nell'omonima Chiesa dove sono sepolti questi scapellini martirizzati.



Roma, Piazza del Campidoglio. Statue dei Dioscuri restaurate da Silla Longhi (1583) e torre del Palazzo Senatorio, opera di Martino Longhi il Vecchio (1578-83)



Roma, Piazza Fontana di Trevi: facciata della Chiesa dei Santi Vincenzo e Anastasio, Martino Longhi il Giovane (1646-1650)



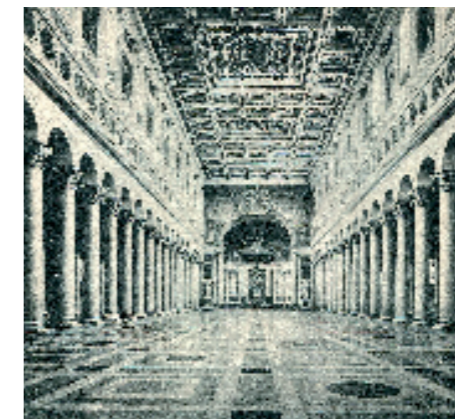
Roma, Palazzo del Quirinale: Torre dei venti (1573-7), Martino Longhi il Vecchio, interventi successivi di Flaminio Ponzio (1609-12)



Roma, Palazzo del Quirinale: Salone dei Corazzieri, progettato ed iniziato da Flaminio Ponzio (1609-12)
Foto Anderson



Roma, Basilica di S. Maria Maggiore: Cappella del Battistero, progettata ed iniziata da Flaminio Ponzio (1605-11)
Foto Allinari

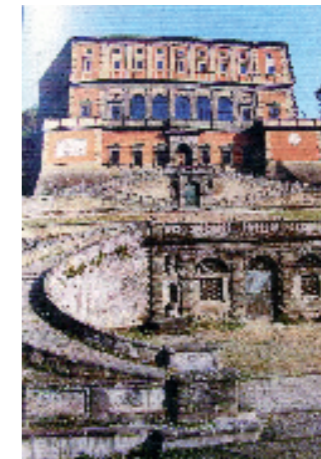


Roma, Basilica di Santa Maria Maggiore: Cappella Paolina, Monumento a Papa Paolo V, Ippolito Buzzi (1615)

Roma, Basilica San Paolo Fuori le Mura: dove furono attivi molti scapellini viggiutesi (altare Maggiore originario di Onorio Longhi andato distrutto durante l'incendio del 1823 e non più ricostruito)

ARTISTI VIGGIUTESI A ROMA

Antonio da Viggiù - scultore Argenti Bartolomeo - scultore e Console della Confraternita dei 4 Santi Coronati Argenti Giacomo - lapicida Argenti Giovan Antonio dei Garzoni - Architetto dei Farnese a Caprarola (VT) Baratti Paolo Tommaso - lapicida a Caprarola (VT) Bartolomeo da Saltrio - lapicida e mosaicista Battista da Saltrio - scapellino Bianchi Achille - lapicida Bianchi Giovan Battista - scultore Bianchi Vincenzo - scapellino Buzzi Agostino - scultore Buzzi Antonio - scultore Buzzi Ercole - scapellino (padre di Ippolito) Buzzi Gabriele - scultore per committenti privati Buzzi Gerolamo - scapellino Buzzi Gio Antonio - scultore pontificio Buzzi Gio Donato - scultore pontificio Buzzi Ippolito - scultore Buzzi Maino - scapellino Buzzi Leone Giò Maria - lapicida a Caprarola (VT) Buzzi Leone Francesco - lapicida a Caprarola (VT) Buzzi Leone Marco - lapicida a Caprarola (VT) Buzzi Quattrino Francesco - lapicida Fontana Gregorio - scapellino Galletto Antonio - scapellino Galli Bernardino - scapellino Galli Gerolamo - scapellino Giudici Antonio del Brunetto - lapicida Giudici de Erminio - Priore della Confraternita del Corpus Domini	Giudici Ercole - lapicida Longhi Antonio - scapellino Longhi Decio - lapicida Longhi Ercole - scapellino Longhi Francesco - scapellino Longhi Gerolamo - lapicida Longhi Ippolito - scultore (figlio di Ercole) Longhi Martino il vecchio - architetto Longhi Martino il giovane - architetto Longhi Nicola - scultore Longhi Onorio - architetto Longhi Orazio - lapicida Longhi Paolo - lapicida (fratello di Silla) Longhi Sebastiano - lapicida (fratello di Silla) Longhi Silla - scultore Longhi Stefano - scultore Longhi Tommaso - scultore (padre di Silla) Longhi Vincenzo - scapellino Massoni Bernardino - scultore Massoni Vincenzo - lapicida a Caprarola (VT) Muttoni Giovanni - lapicida a Caprarola (VT) Muttoni Maria Stefano - lapicida a Caprarola (VT) Marchesi Giovanni da Saltrio - scapellino Ponzio Flaminio - architetto Resca Giò Pietro - lapicida a Caprarola (VT) Resca Quintilio - lapicida a Caprarola (VT) Rusconi Battista da Saltrio - lapicida e Console della Confraternita dei 4 Santi Coronati Stefano da Viggiù - architetto Vincenzo da Viggiù - scapellino
--	--



Caprarola (VT), Palazzo Farnese: Giovanni Antonio Argenti dei Garzoni, architetto dei Farnese a Caprarola dopo il Vignola



Roma, Museo di Palazzo Altemps: Afrodite Knidia. Ippolito Buzzi la restaura e ne rifà testa, braccia e gambe (sec. XVII)



Roma, Basilica di Santa Maria Maggiore: Cappella Paolina, Monumento a Papa Paolo V, Ippolito Buzzi (1615)

Roma, Basilica San Paolo Fuori le Mura: dove furono attivi molti scapellini viggiutesi (altare Maggiore originario di Onorio Longhi andato distrutto durante l'incendio del 1823 e non più ricostruito)